



THÉÂTRE DE LA MASSUE  
CIE ÉZÉQUIEL GARCIA-ROMEU

## Le Petit Théâtre du Bout du Monde – Opus II

### FICHE TECHNIQUE

MAJ Mai 2024

#### CONTACTS

Thierry Hett	Régie générale	06 61 70 86 82	thierryhett@gmail.com
Ezéquier Garcia-Romeu	Metteur en scène	06 49 42 49 33	ezequier.r723@gmail.com
Théo Vodenitcharov	Prod	06 03 65 26 37	theodore@ezequier-garcia-romeu.com

#### PLATEAU / DECOR

Le dispositif est constitué de :

Un plateau (châssis bois + 25 feuilles de contreplaqué de 250cm x 122cm x 3mm)  
Dimensions L=11m20 x l=5m30 x H=80cm à 1m80

1 table-étagère à jardin  
Dimensions L = 7m x H=2m20 x P=80cm

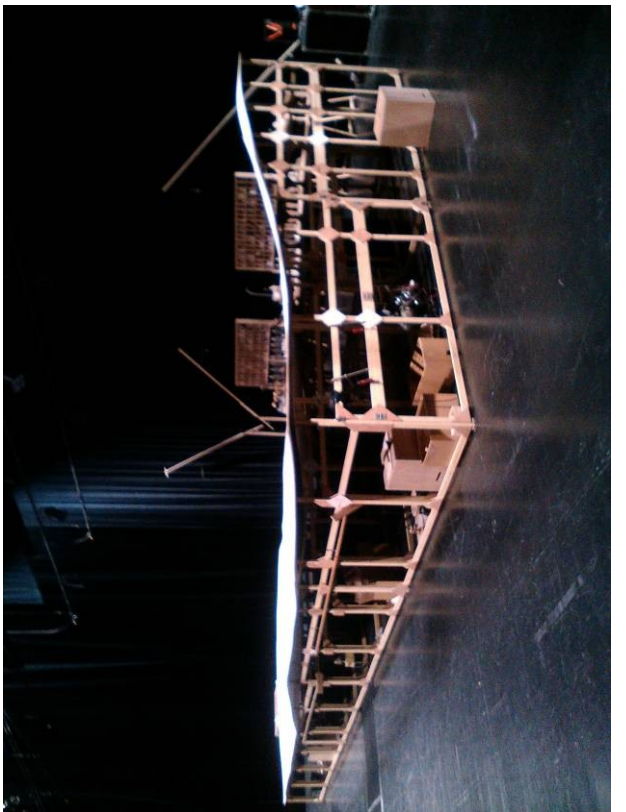
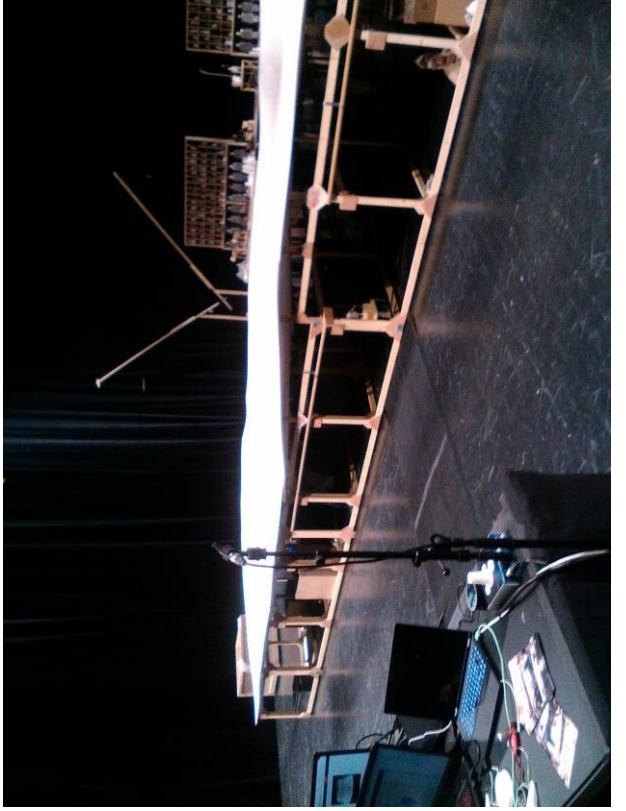
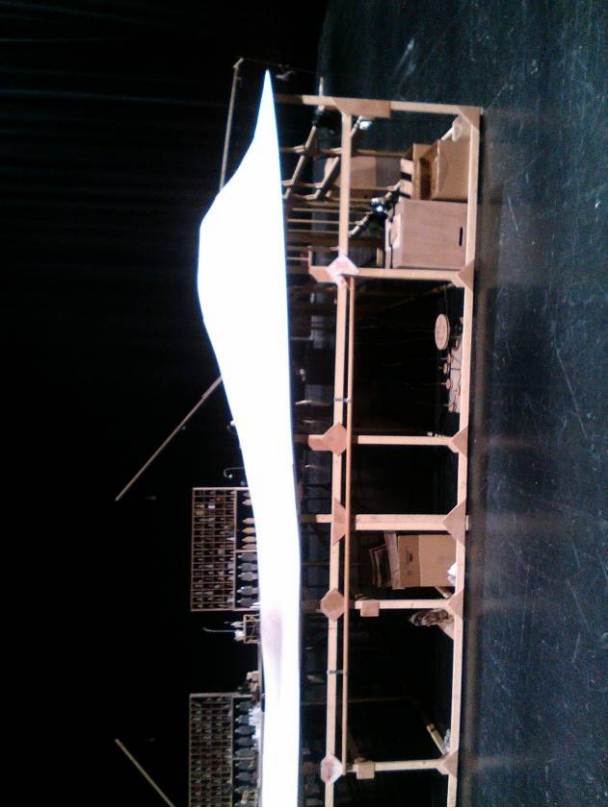
5 perches sur roulettes lestées

2 x caisses en bois sur roulettes  
Dimensions 1m x 1m x 80cm

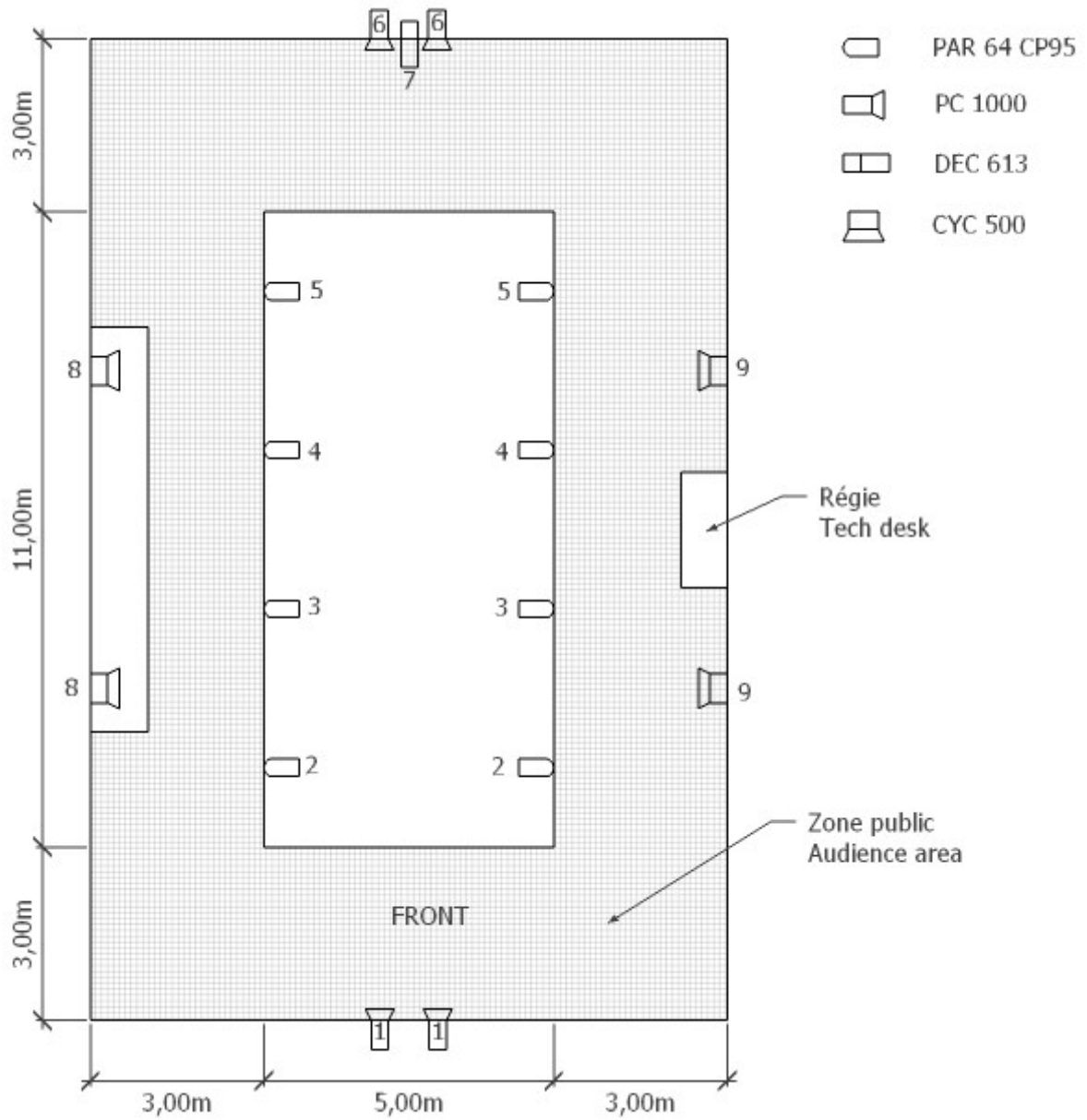
Le public doit pouvoir circuler autour du dispositif.  
Régie son-lumière à cour (merci de fournir une table + chaise)  
Surface minimale requise : L=15m x l=10m  
Hauteur sous perches = 5m  
Plancher nu

#### ALIMENTATIONS ELECTRIQUES

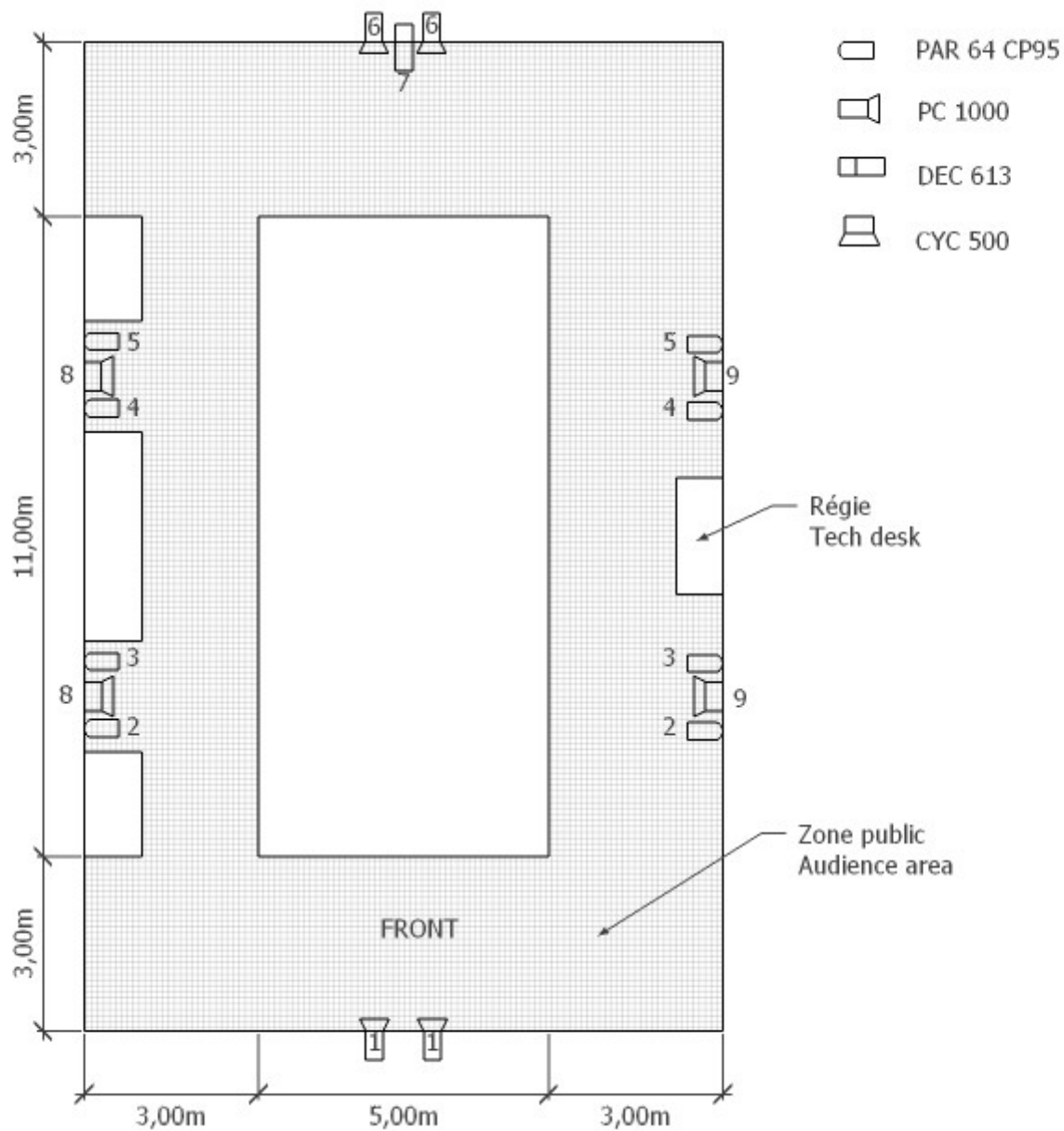
- 1 x gradateur 12 x 3kw
- 1 x direct 16A avec multiprises à la régie (cour)
- 1 x direct 16A avec multiprises au plateau (jardin)
- 1 x direct 16A avec multiprises en loge rapide (charge de batteries)



**PLAN DE FEU**  
**Version avec grill**  
**Hauteur sous perches = 5m**



**PLAN DE FEU**  
**Version sur pieds**  
**(6 x pieds à crémaillère H=4m)**



## LUMIERE

**Matériel lumière à fournir par l'organisateur :**

Désignation	Caractéristiques	Quantité
Gradateur 12 x 3kW		1
Console manuelle 12 circuits		1
PAR 64 CP95	201 + Frost	8
Horiziodes 500W avec volets		8
PC 1000W	201 + Frost	4
DEC 613 1000W	201	1
Prolongs10/16A	10m et 5m	
Multiprises		

## SON

**La compagnie est autonome en son**

**Patch**

IN	Sources	DI	+ 48V	PAD	Gain
1	Piezo charbon	OUI	OUI	NON	9h
2					
3	Mic statique	NON	OUI	NON	9h
4	Piezo administrateur	OUI	OUI	NON	9h

OUT	Ampli	Diffusion
1	Enceinte amplifiée Behringer B208D	A (Face Jardin)
2	Enceinte amplifiée Behringer B208D	B (Lointain Jardin)
3	Enceinte amplifiée Behringer B208D	C (Face Cour)
4	Enceinte amplifiée Behringer B208D	D (Lointain Cour)
5	Enceinte amplifiée Behringer B208D	E (Milieu Jardin)
6	Enceinte amplifiée Behringer B208D	F (Milieu Cour)
7	SUB HK Lucas Smart	SUB
8	Mini-enceinte amplifiée	Cosmonaute
9	T-Amp CH1	Trompe Monacor Koering
10	T-Amp CH2	Mur de son Peron
11	Mini-enceinte amplifiée	Chiens

## DIVERS

Utilisation d'éclairages autonomes et de moteurs sur batteries 12V

Utilisation de systèmes de radiocommande 2,4 Ghz

Prévoir 2 loges chauffées avec douche et sanitaires.

Prévoir un entretien costumes si plus d'une représentation.

### Consommables à fournir par l'organisateur :

Désignation	Quantité
Gaffer / Tape	2
Piles AAA	12
Piles AA	12

## PLANNING DE MONTAGE / DEMONTAGE

Objet	Personnel demandé	Durée
Pré-montage lumière		
Déchargement Montage Réglage lumière	1 régisseur lumière 2 machinistes	2 services
Répétition	1 régisseur	1 service
Démontage Chargement	2 machinistes	1 service
Entretien costume	1 habilleuse	

## VEHICULE DE TOURNEE

1 véhicule utilitaire type 20m3

Merci de nous prévenir dès que possible des difficultés éventuelles d'accès et de stationnement.