

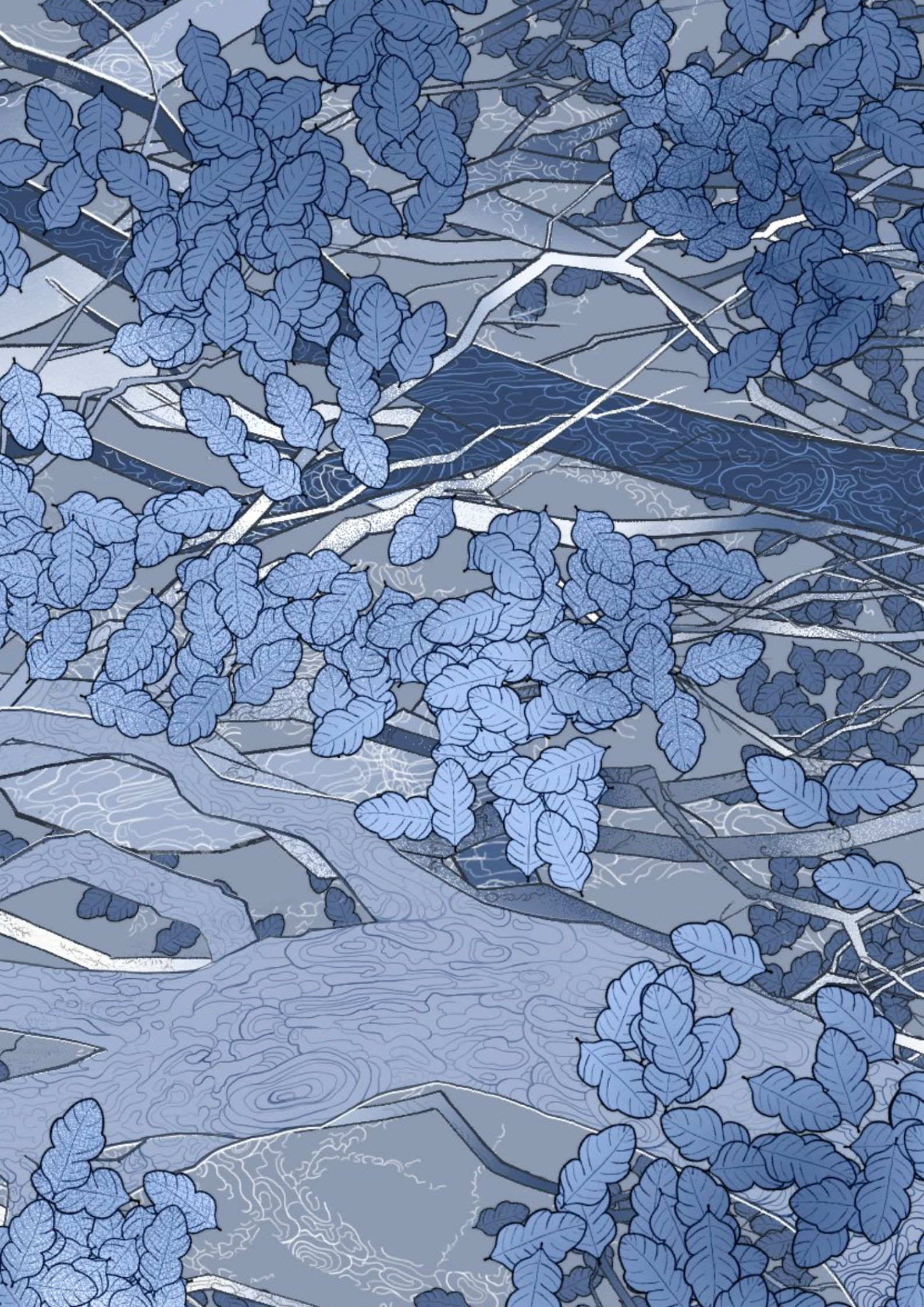
THÉÂTRE DE LA MASSUE

CIE ÉZÉQUIEL GARCIA-ROMEU

SPECTACLES EN TOURNÉE
RÉSIDENCES ET COMPAGNONNAGES
FESTIVAL FORMA



2026
2027





THÉÂTRE DE LA MASSUE
CIE ÉZÉQUIEL GARCIA-ROMEU

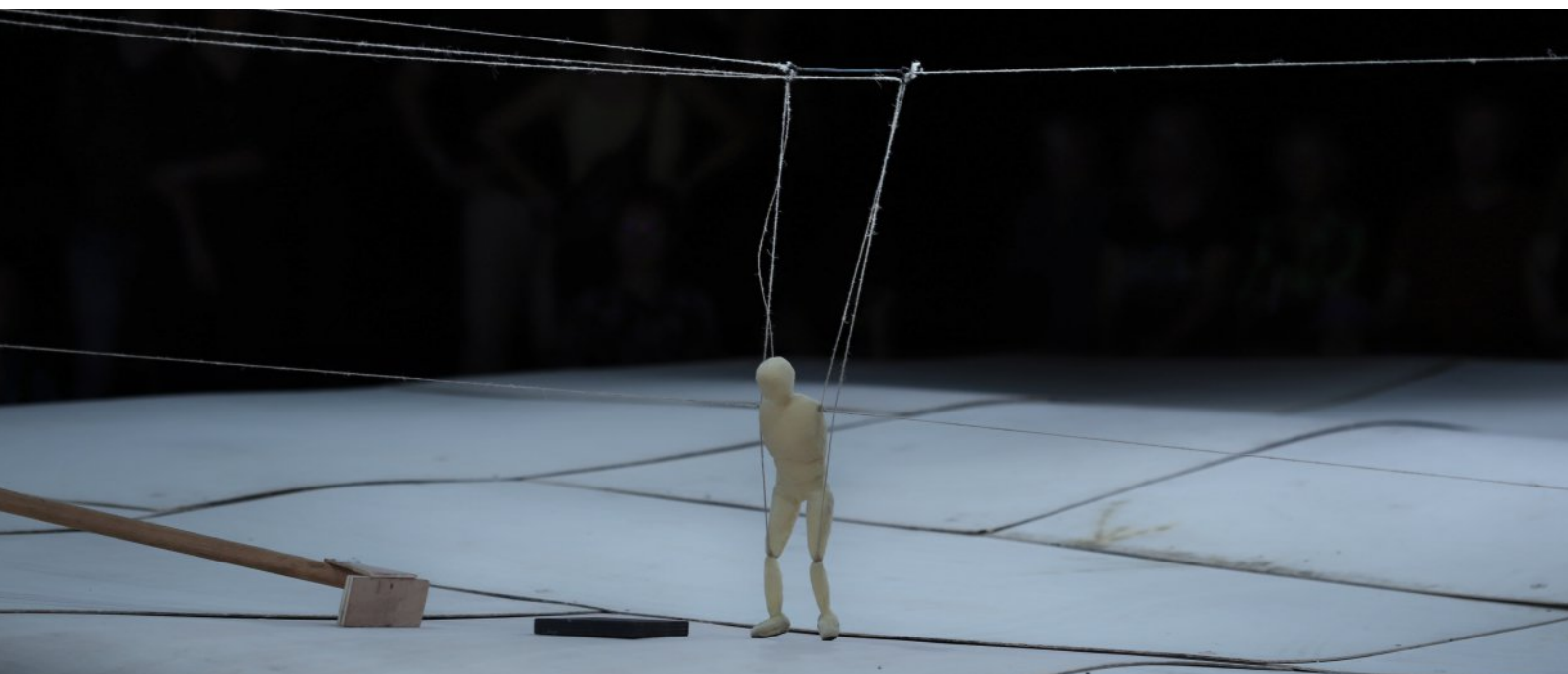
Le **Théâtre de la Massue** est une compagnie de marionnettes contemporaines créée en 1985, basée à Nice et dirigée par **Ézéquier Garcia-Romeu**.

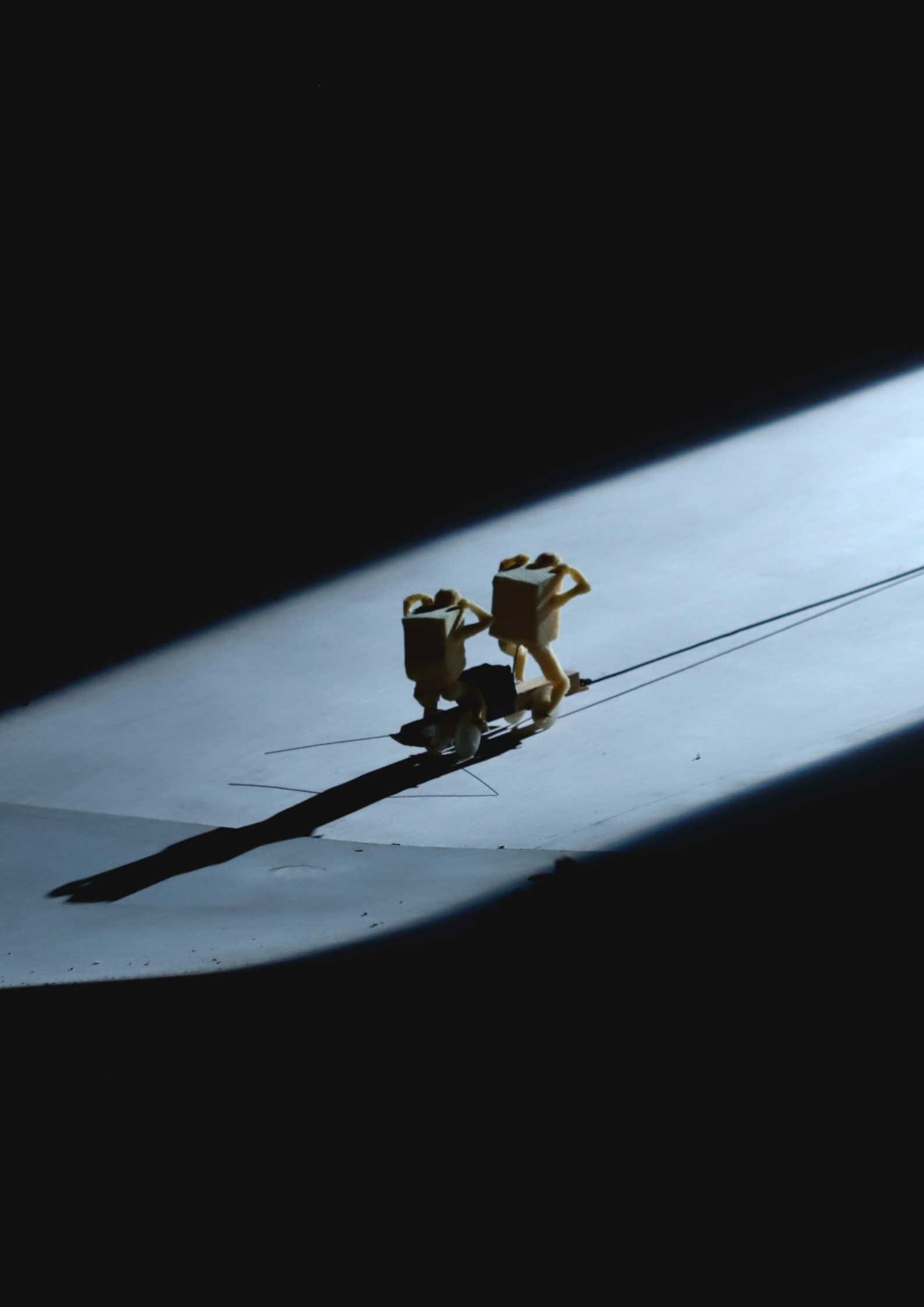
Par l'exploration des formes contemporaines des arts de la marionnette et des nouvelles écritures de la scène, ses œuvres sont pensées comme un paradigme au sein d'un laboratoire théâtral créatif. Le Théâtre de la Massue questionne le monde d'aujourd'hui à travers des petites formes, comme **Le Scriptographe** et **La Méridienne**, ou de plus grandes formes, comme **la trilogie du Petit Théâtre du Bout du Monde**.

Ses créations bénéficient d'une reconnaissance en France (Théâtre National de Chaillot, Odéon, Théâtre de la Commune, Auditorium du Musée d'Orsay, Festival in d'Avignon, Festival Mondial des Théâtres de Marionnettes de Charleville-Mézières, La Criée, Théâtre des Célestins...) comme à l'international (Berliner Festspiele, Festival der Dinge & FIDENA (Allemagne), DIALOG (Pologne), FIBA (Argentine), Santiago a Mil (Chili), GogolFest & Parade-fest (Ukraine), Plovdiv Capitale européenne de la culture (Bulgarie), Festival Aranya (Chine), LUTKE (Slovénie), Figura Theaterfestival (Suisse), Pop Up Puppets (Suède)...).

Le Théâtre de la Massue accueille également dans son atelier des artistes, des auteurs et des compagnies, pour des périodes de **résidences accompagnées**. La compagnie se donne également pour mission d'accompagner des artistes émergents dans le cadre de **dispositifs de compagnonnage**, permettant la transmission des savoirs et savoir-faire pour guider leurs projets de recherche.

Enfin, parallèlement aux activités de création et d'accompagnement, la compagnie a également créé en 2025 un festival international dédié aux Arts de la Marionnette : **FORMA, Festival d'Objets Rares et de Marionnettes**.





SPECTACLES EN TOURNÉE

pp. 3-14

Le Petit Théâtre du Bout du Monde

Opus III, les ruines industrielles

Théâtre de marionnettes et d'objets

pp. 3-4

Le Petit Théâtre du Bout du Monde

Opus II

Théâtre de marionnettes et d'objets · Installation immersive

pp. 5-6

Le Petit Théâtre du Bout du Monde

Opus I

Théâtre de marionnettes et d'objets

pp. 7-8

La Méridienne

Le plus petit théâtre du monde

pp. 9-10

Le Scriptographe

Spectacle-laboratoire d'écriture improvisée

pp. 11-12

Rêve & Veillée

Théâtre d'ombres interactif et immersif

pp. 13-14

RÉSIDENCES ARTISTIQUES COMPAGNONNAGES

p. 15

FESTIVAL FORMA

p. 16



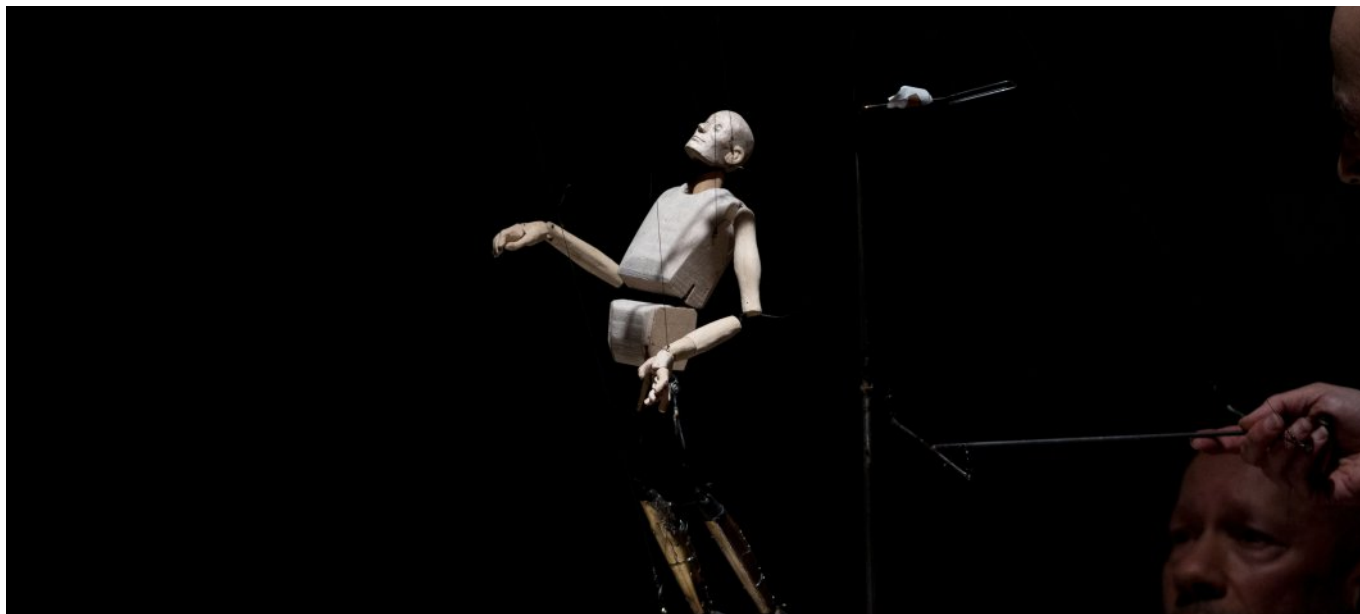
LE PETIT THÉÂTRE DU BOUT DU MONDE

OPUS III, LES RUINES INDUSTRIELLES

Théâtre de marionnettes et d'objets

Durée 50 minutes • Tout public à partir de 13 ans • Jauge 140 spectateurs

Coproduction Festival Mondial des Théâtres de Marionnettes de Charleville-Mézières • Théâtre National de Nice, centre dramatique national Nice-Côte d'Azur • Malakoff scène nationale



Conception, mise en scène, éclairage

Ézéquier Garcia-Romeu

Dramaturgie et regard extérieur

Laurent Caillon

Marionnettes et automates

Ézéquier Garcia-Romeu

Martine Le Saout

avec l'aide de

Lucille Delbecque

Daria Holovchanska

Alicia Malialin

Montage vidéo

Antoine Vialatte

Conseil artistique images, vidéo, musique

Marie-France Leccia

Régie

Thierry Hett

Jeu et manipulation

Ézéquier Garcia-Romeu

Roxane Merten-Pallanca

Simon T. Rann

Ce spectacle clôt la trilogie du *Petit Théâtre du Bout du Monde*. Il retrace le chemin chaotique d'utopies, souvenir de ces travailleurs qui vivaient au rythme de leurs espoirs et s'engageaient dans des luttes sans fin.

Théâtre d'images et performance poétique, ce dernier opus immerge les spectateurs et spectatrices dans un univers habité par les spectres et les vestiges laissés par la civilisation du charbon, de l'acier et du pétrole. Il construit face au public un univers d'impressions, marqué par l'esthétique si particulière de la ruine moderne.

Au contraire des ruines antiques qui sont l'objet d'un romantisme rassurant, les ruines industrielles, plus récentes, sont les ruines du fer et du plastique ; elles ne sont plus blanches mais sombres, rouillées : la ruine industrielle raconte un abandon, un arrêt de quelque chose qui y était produit, une présence qui n'est plus. C'est un étrange témoin devenu totalement silencieux.



LE PETIT THÉÂTRE DU BOUT DU MONDE OPUS II

Théâtre de marionnettes et d'objets
Installation scénographique immersive

Durée 55 minutes · Tout public à partir de 15 ans · Jauge 100 spectateurs

Coproduction Théâtre National de Nice, centre dramatique national Nice-Côte d'Azur · Théâtre Nouvelle Génération, centre dramatique national de Lyon · Théâtre-Sénart, scène nationale · Le Carré, scène nationale de Château-Gontier · Théâtre national de marionnettes de Vidin · Plovdiv, capitale européenne de la culture · L'ExtraPôle



Conception et mise en scène

Ézéquier Garcia-Romeu

Dramaturgie et regard extérieur

Laurent Caillon

Marionnettes et automates

Ézéquier Garcia-Romeu

Martine Le Saout

Iroslav Petkov

Création sonore

Stéphane Morisse

Composition musique originale

René Koering

Régie

Thierry Hett

Jeu et manipulation

Thierry Hett

Alicia Malialin

Roxane Merten-Pallanca

Iroslav Petkov

Inbal Yomtovian

Ce deuxième opus de la trilogie du *Petit Théâtre du Bout du Monde* évoque le monde d'aujourd'hui, entre nos renoncements et nos utopies.

Allégorie d'un monde surexploité, performance poétique et théâtrale, ce spectacle révèle un monde hors du commun, en équilibre précaire entre beauté et brutalité de la matière.

Sur scène, c'est l'émergence d'un paysage vaporeux et accidenté qui s'élabore et se peuple peu à peu de marionnettes aux visages sculptés. Ça et là, ces petits êtres s'affairent autour d'étranges tâches, parfois absurdes, et participent avec minutie d'une savante petite machinerie, immergés dans cet univers artisanal fait de bois, d'objets de récupération, de ficelles.

Au gré de la performance, des chemins d'espoir se dessinent au sein de cette émouvante métaphore de notre condition humaine.



LE PETIT THÉÂTRE DU BOUT DU MONDE

OPUS I

Théâtre de marionnettes et d'objets

Durée 60 minutes · Tout public à partir de 15 ans · Jauge 80 spectateurs

Coproduction Théâtre National de Nice, centre dramatique national Nice-Côte d'Azur · TJP Centre dramatique national de Strasbourg Grand Est · La Chartreuse, centre national des écritures du spectacle de Villeneuve lez Avignon



**Conception, mise en scène, marionnettes
et automates**

Ézéquier Garcia-Romeu

Dramaturgie et regard extérieur

Laurent Caillon

Création sonore

Samuel Sérandour

Costumes

Cidalia da Costa

Myriana Stadjic

Technique et mécanismes

Thierry Hett

Frédéric Piraino

Avec la participation du Hublot

Fabrication des ensembles scénographiques

Ateliers du Théâtre National de Nice

Machinerie et régie

Thierry Hett

Jeu et manipulation

Issam Kadichi

Enfermé dans une boîte, un appareteur marionnettiste manipule et redonne vie à une étrange galerie de portraits. Le spectateur observe et découvre un univers plein de contradictions, grouillant de vie, d'êtres en attente d'un destin, d'un accomplissement.

Nous racontons ici le dessein absurde de notre civilisation où le vivant est une valeur monnayable. Univers du néant, où les hommes errent sans jamais parvenir à trouver leur dignité. Nous revendiquons ici l'acte de travailler à notre rémission, par la création et la poésie du théâtre, en espérant créer une expérience commune, à l'encontre de celle qui légitimise les spéculations du FMI et du CAC 40. Cet univers souterrain en lisière de l'art brut est parsemé d'objets d'autrefois, autant de vestiges d'un passé technologique déjà frappé d'obsolescence. Une marionnette à tige, énigmatique personnage-taupe aux yeux lumineux, fait figure de guide...

Prophétisent-ils la société de demain ?
Ne sont-ils pas plutôt le miroir de la nôtre ?



LA MÉRIDIENNE

Le plus petit théâtre du monde

Durée 60 minutes · Tout public à partir de 6 ans · Jauge 12 spectateurs



Conception, mise en scène, marionnettes
Ézéquier Garcia-Romeu

Jeu et manipulation
Ézéquier Garcia-Romeu

Une grande table pour 12 personnes est dressée. Mais bientôt, chaque spectateur est appelé à tour de rôle à suivre un guide qui l'accompagne dans un méandre de couloirs vers une petite boîte noire. Là, il assiste seul à une performance hypnotisante de cinq minutes : le plus petit théâtre du monde qui raconte la plus courte mais la plus grande des histoires.

En trois mouvements, le montreur de marionnettes dévoile toute la vie de l'humanité : sa naissance, sa vie et sa disparition au sein de l'univers. Tout se passe comme dans un rêve. Cette miniature semble parler et transmettre un message du fond des âges et agir au plus profond de l'esprit du spectateur, là où reposent tous ses questionnements.

Lorsque chacun aura reçu sa part de représentation, il lui appartiendra, en rejoignant ses convives à table, de transformer en souvenir collectif ses impressions individuelles.



LE SCRIPTOGRAPHE

Spectacle-laboratoire d'écriture improvisée

Durée 60 minutes · Tout public à partir de 15 ans · Jauge 80 spectateurs



Conception, mise en scène, marionnettes

Ézéquier Garcia-Romeu

Jeu et manipulation

Ézéquier Garcia-Romeu

Le Scriptographe est un spectacle de marionnettes et un laboratoire d'écriture improvisée réunissant six auteurs autour d'un écrioire. C'est une table, d'approche irrationnelle pour auteurs dramaturges et marionnettes, qui convoque l'imaginaire collectif dans l'unité d'un espace-temps réel et à la fois onirique – d'une part le plateau, la scène, la salle, les personnes présentes et de l'autre, l'écriture, le récit, l'image et les marionnettes.

Caché sous la table, un marionnettiste improvise des saynètes avec quelques personnages et des objets. Les auteurs, inspirés par ces tableaux, écrivent dans le temps limité de la représentation.

À la fin de la scène, chaque auteur restitue son texte au public en le lisant à voix haute. Sans être descriptifs, leur imaginaire associé aux scènes produit une sorte de cadavre exquis des plus étonnants. Autour des auteurs, le public aura donc assisté à la narration de trois spectacles presque en même temps.



En création
Première avril 2026

RÊVE & VEILLÉE

Théâtre d'ombres immersif et interactif

Durée 30 minutes + 30 minutes d'atelier découverte optionnel

Tout public et jeune public à partir de 3 ans · Jauge 100 spectateurs



**Idée originale, conception, écriture,
création de papier, jeu & manipulation**

Lucille Delbecque

Dramaturgie, mise en scène, lumière

Ézéquier Garcia-Romeu

Création musicale et univers sonore

Nicolas Brunet

Mêlant spectacle vivant, théâtre de papier, d'objets, d'ombres et de lumière, *Rêve & Veillée* dresse une ode poétique à l'enfance, aux premières fois et à la (re)découverte de ses émotions. Les premiers souvenirs surgissent dans un filet de lumière pour donner vie aux paysages, aux personnages et aux émotions de l'enfance, le temps d'une balade onirique et fantastique.

Rêve & Veillée déploie tout un univers de papier en mouvement. Le spectacle est envisagé comme une œuvre quasi « plastique ». Pour autant, la scénographie du spectacle est simple, légère, épurée, constituée par une table sur laquelle est posée une étrange machine à lumière: le rétro-projecteur. Celui-ci ouvre une fenêtre sur l'imaginaire : les images projetées sont déformées, distendues, détournées pour proposer au jeune spectateur une perception libre et sensible du rêve et du souvenir qui se déploie devant lui.

RÉSIDENCES ARTISTIQUES & COMPAGNONNAGES

Le Théâtre de la Massue invite dans son atelier des artistes, des auteurs et des compagnies, pour des périodes de résidences accompagnées en industrie (apports techniques, outillages, personnels, espaces...) et en financement.

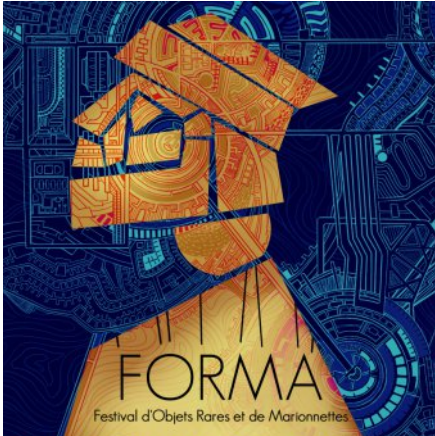
La compagnie se donne également pour mission d'accompagner des artistes émergents dans le cadre de dispositifs de compagnonnage. Ces dispositifs spécifiques au théâtre de marionnettes permettent la transmission des savoirs et savoir-faire en accueillant les artistes au sein de la compagnie pour guider leurs projets de recherche.

Ces dispositifs sont financés par le ministère de la Culture – direction régionale des affaires culturelles PACA et par les diverses aides au fonctionnement que reçoit la compagnie.

Pour toute demande d'informations ou d'accueil en résidence ou en compagnonnage, nous contacter au mail suivant : contact@ezequiel-garcia-romeu.com



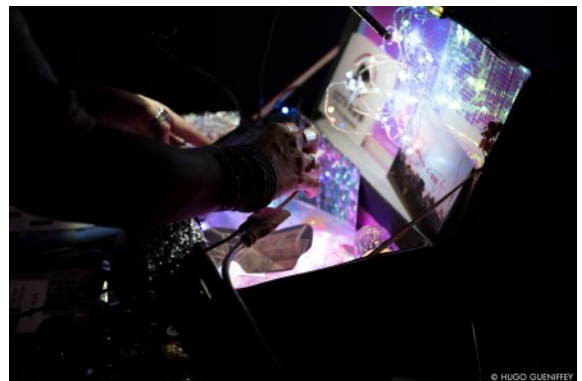
FESTIVAL FORMA



FORMA, Festival d'Objets Rares et de Marionnettes, est récemment né de la volonté du Théâtre de la Massue de promouvoir les Arts de la marionnette et du théâtre d'objets dans sa région d'implantation.

Premier festival international de théâtre de marionnettes et d'objets à Nice, FORMA a pour objectif de proposer au public un accès à la richesse de production des marionnettistes tant locaux qu'internationaux. De même, ce festival a pour objectif de permettre aux marionnettistes d'ici et d'ailleurs de se retrouver, le temps d'un festival, afin de découvrir mutuellement leurs travaux et d'échanger sur leurs pratiques respectives.

La première édition du FORMA s'est déroulée du 13 au 17 mai 2025. La seconde édition est prévue du 28 mars au 4 avril 2026.



THÉÂTRE DE LA MASSUE



CIE ÉZÉQUIEL GARCIA-ROMEU

Direction artistique

Ézéquier Garcia-Romeu
contact@ezequier-garcia-romeu.com
ezequier.r723@gmail.com
+33 (0)6 49 42 49 33

Production et diffusion

Marie-France Leccia
contact@ezequier-garcia-romeu.com
marie@ezequier-garcia-romeu.com
+33 (0)6 81 19 71 61

Administration

Philippe Naulot
pnaulot@gmail.com
+33 (0)7 76 32 42 61

Communication

Roxane Merten-Pallanca
com@ezequier-garcia-romeu.com
+33 (0)7 72 00 79 68

Théâtre de la Massue – Cie Ézéquier Garcia-Romeu
c/o L'Entre-Pont, Le 109, 89 route de Turin, 06300 Nice, France
www.ezequier-garcia-romeu.com



Photographies Sonia Almaguer · Lin Delpierre · Juliana Dubovska · Hugo Gueniffey · Lara Montagnac · Nathalie Sternalski
Vanessa Popova · Théâtre de la Massue – **Dessin** Éléa Garcia-Romeu – **Conception graphique** Roxane Merten-Pallanca

Association loi 1901 • SIRET 334 325 131 000 53 • APE 923 A • N° Intracommunautaire : FR61 334325131 • Licence n° 2-136543
Cie en convention avec le ministère de la Culture – Direction régionale des affaires culturelles Provence-Alpes-Côte d'Azur (DRAC PACA) et avec la Ville de Nice ; aidée et soutenue par la Région Sud – Provence-Alpes-Côte d'Azur et le Département des Alpes-Maritimes.



DÉPARTEMENT
DES ALPES-MARITIMES



VILLE DE NICE

INSTITUT
FRANÇAIS

